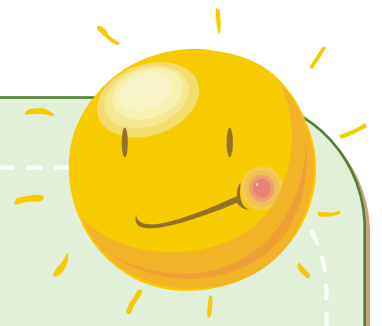


平成 29 年度  
発達が気になる子どもを持つ親の

# グループ

# ピアカウンセリング



ピアカウンセリングとは、「仲間と話し合う」ことです。「自閉症や AD/HD などの発達が気になる」、「そのような疑いがあるかもしれない」などの悩みを、同じように頑張っているお母さんお父さんと話して、みんなでスッキリしましょう！

時間：10 時 30 分～12 時 00 分

場所：すま障害者地域生活支援センター

日程：平成 29 年度は以下の通り（すべて土曜日）

5 月 13 日	6 月 10 日	7 月 8 日	
9 月 9 日	10 月 14 日	11 月 18 日	
12 月 9 日	1 月 13 日	2 月 17 日	3 月 10 日

託児あります  
(予約制)

- ・日時が変更する場合がありますので、お問い合わせください。
- ・参加費は無料ですが、**事前申込**が必要です。
- ・託児を希望される方は、**1 週間前まで**にお申し込みください。  
(託児料は、お子様お一人 300 円です)
- ・定員に達した場合、ご参加いただけないこともあります。
- ・ご不明な点は、下記までお問い合わせください。

すま障害者地域生活支援センター  
TEL：(078) 795-1453  
FAX：(078) 795-1454

〒654-0154  
神戸市須磨区中落合 2 丁目 2-8  
ワコーレ須磨名谷  
ステーションマークス 1F



すま障害者地域生活支援センター